

Configurando ações no PowerPoint



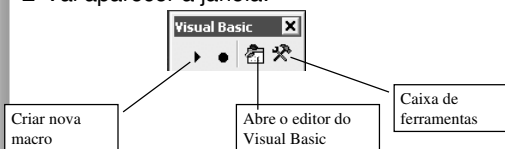
Liane Tarouco
PGIE/UFRGS

Visual Basic for Applications (VBA)

- Usando VBA (Visual Basic for Applications) é possível construir apresentações Powerpoint que oferecem mais opções de interatividade.
 - O PowerPoint 97 possui uma implementação VBA, incluindo o Editor do Visual Basic (VBE) que faz parte do pacote e contém manual (help)
 - Também funciona o Shift + F1 seguido de clicar na ferramenta sobre a qual se deseja explicação

A barra de ferramentas

- Para exibir a barra de ferramentas do Visual Basic selecionar:
- Exibir / Barra de Ferramentas / Visual Basic
- Vai aparecer a janela:

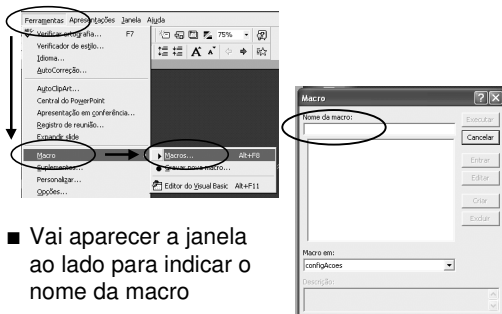


Macros

- Macros são programas escritos em VBA associáveis a botões de ação
- É possível associar uma macro a um botão de ação selecionando um objeto da apresentação (botão, figura) e Apresentação / Configurar ação / Executar macro
- Mas antes tem que ter definido a macro
 - nomear
 - escrever o código a ser executado

Macros

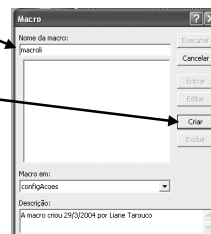
- Para definir uma macro:



- Vai aparecer a janela ao lado para indicar o nome da macro

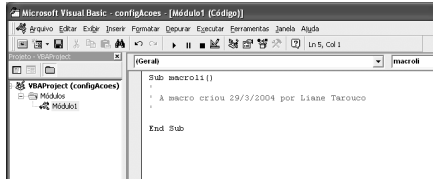
Escrevendo uma macro em VBA

- Ao indicar o nome da macro ou alterar algum nome de macro apresentado, o botão Criar fica ativo e ao ser clicado abre o editor de Visual Basic



Editor de Visual Basic

- O editor abre e inclui alguns dados básicos da macro sendo criada
 - Há código para incluir uma subrotina



Alfabetização na linguagem Basic

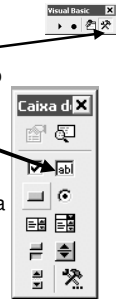
- Variáveis
 - Integer
 - String
- Label
 - nome:
- Comandos
 - contadorAcertos = contadorAcertos + 1
 - if contadorAcertos = 0 then MsgBox "tsk tsk tsk"
 - goto label
 - MsgBox "texto a mostrar quando o botão de ação for clicado"

Alfabetização em Basic

- Variáveis cujo valor deve ser usado em diversos slides são declaradas antes das subrotinas:
 - Public contadorAcertos as Integer
- Variáveis que não são públicas devem ser referidas usando a identificação do slide onde foram criadas
 - Slide11.TextBox1

Caixa de entrada

- Clicando na Barra de ferramentas de controle do Visual Basic
- Vai aparecer a caixa de ferramentas do Visual Basic
- Selecionar a caixa de entrada
- Clicar no ponto do slide onde deseja incluir a caixa de entrada segurando o botão esquerdo do mouse e soltar até a janela estar no tamanho desejado
- O que for digitado nesta caixa será armazenado em uma variável denominada TextBox1

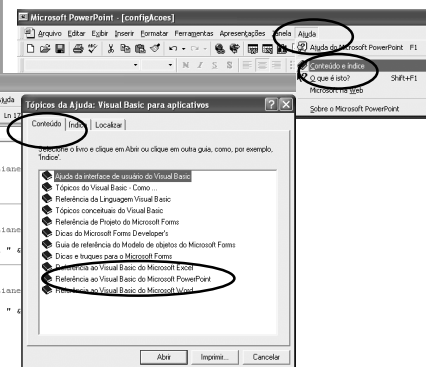


Exemplos de caixa de entrada

- Maria
- Clique no lápis para conferir o que digitou
- Porto Alegre
- Clique no globo para conferir o que digitou



Manual de Visual Basic





Usando os dados digitados na caixa de entrada

Clique no sol para ver os dados digitados na caixa de entrada



Macro com if then else

